



**LCI**  
Barcelona

CURSO DE PATRONAJE

# ESCALADO INDUSTRIAL EXTERIOR INFANTIL



[www.lcibarcelona.com](http://www.lcibarcelona.com)  
93 237 27 40



LCI EDUCATION  
NETWORK  
MEMBER

# ESCALADO INDUSTRIAL EXTERIOR INFANTIL

En este curso se desarrolla el escalado de patrones base de prendas exteriores en la especialidad de infantil, así como determinadas transformaciones. Si bien las posibilidades del patronaje son infinitas y se adaptan a la moda de cada temporada, a través de los patrones que se realicen obtendremos pautas claras a seguir en el escalado de cualquier modelo.

Este curso está dirigido a aquellas personas que sepan desarrollar patrones y quieran aprender las técnicas del escalado. Es imprescindible el dominio del patronaje, dado que el proceso natural de la elaboración de una prenda se basa en la realización del patrón base, su transformación y posteriormente el tallaje del modelo.

Disponemos de un material pedagógico permanentemente actualizado por nuestros especialistas en las enseñanzas del Patronaje y del Escalado Industrial y por expertos profesionales del mundo de la moda. Editamos libros técnicos en patronaje y escalado industrial, en los que se explica de forma clara y con abundantes gráficas e ilustraciones, las técnicas para realizar diferentes patrones y escalados.

Los cursos de Patronaje y Escalado se pueden iniciar en cualquier época del año, en horario flexible de mañanas y/o tardes.

## FECHAS Y HORARIOS

La distribución de las horas y días de asistencia a clase se establecerá en el momento de formalizar la matrícula, en función de la disponibilidad del estudiante y de la disponibilidad de plazas libres.

Se puede asistir a clase por la mañana o por la tarde, en la siguiente franja horaria:

- **Grupos de mañana:**  
**de lunes a viernes, de 8.00h a 14.00h**
- **Grupos de tarde:**  
**de lunes a viernes, de 15.00h a 21.00h**

La duración de estos estudios depende del trabajo que desarrolle cada persona, de su nivel de conocimientos y del módulo que realice. A título orientativo, realizando 15 horas semanales de clase, tiene una duración aproximada de 6 meses.

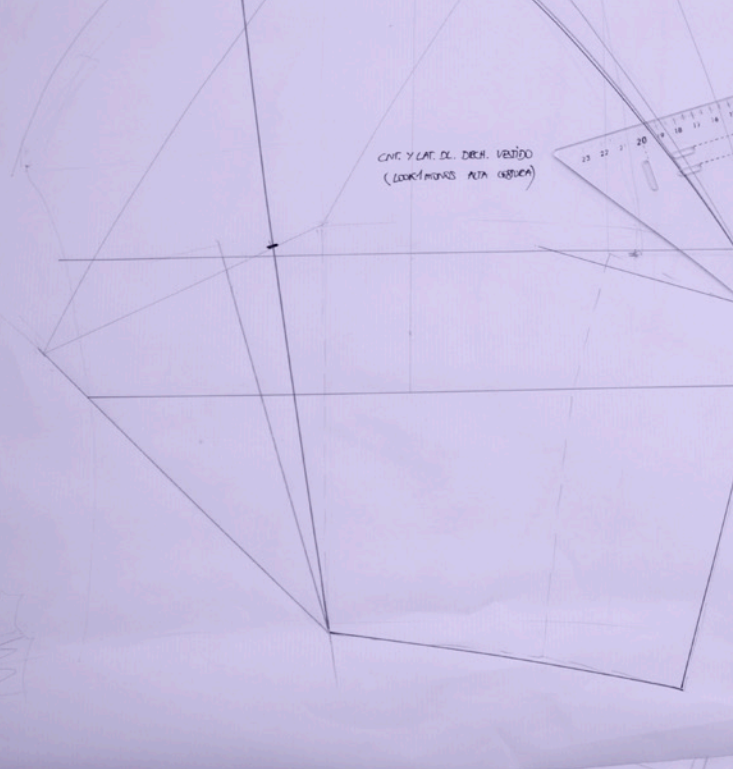
(\*) En caso de no finalizar el programa de estudios en el tiempo estipulado por faltas de asistencia, para seguir su formación el estudiante inscrito deberá realizar una renovación de matrícula, que implicará abonar nuevamente mensualidades según tarifas vigentes, hasta finalizar el programa.

## OBJETIVOS

- Dominar la tecnología del escalado industrial en prendas infantiles
- Aplicar correctamente las medidas
- Desarrollar el tallaje industrial de diferentes prendas infantiles

## TITULACIÓN

Patronista Escalador en Prendas Infantiles, título otorgado por Felicidad Duce, Escuela de Moda de LCI Barcelona.



## CONTENIDO DEL CURSO

### Introducción

### Conocimiento de las medidas

### Realización de patrones base y escalados

- Falda
- Pantalón
- Cuerpo
- Manga
- Vestido
- Pantalón de bebé
- Cuerpo de bebé
- Manga de bebé
- Pelele de bebé

### Desarrollo de transformaciones de prendas infantiles

### Fichas Técnicas

- Prenda confeccionada
- Producto acabado con escalado de tallas

### Realización de patrones sacados directamente de prendas confeccionadas

### Demostración de Patronaje Asistido por Ordenador. Software: Gerber, V-10

## PROFESORADO

### Susanna Canalda

Titulada en Diseño y Coordinación de Moda, Patronaje y Escalado Industrial. Ha trabajado como patronista para Chipie/Idols y Rosa Clarà.

### Miguel Elola Zaragüeta

Patronista/Escalador. Ha trabajado como patronista y responsable de taller para firmas como Toni Miró, Santa Eulalia, Danko Piel, entre otras.

## PRÁCTICAS EN EMPRESAS

Podrá solicitarse la realización de prácticas en empresas, siempre y cuando éstas se hagan simultáneamente a la realización del curso.

Estas prácticas estarán condicionadas a la disponibilidad del alumno y a la aceptación por parte de las empresas con las que trabajamos habitualmente.